



FOCO LED SUPERFICIE 24W ESPECIAL PISCINAS IP68



PARÁMETROS TECNICOS

PARÁMETROS TECNICOS	
Producto	Foco LED piscina
Vatios de entrada estándar	22 – 24 W
Voltaje	12 V
Temperatura de color	RGB
Angulo de apertura	120°
RGB	Control de interruptor, modos de control remoto
Control remoto	No incluido
Referencia control remoto	2408000
Flujo luminoso	900 Lm
Nº pcs de LED	333
LED	SMD2835
Vida útil	30.000 h
Color lámpara	Blanco
Material	PC
Temperatura de uso	-20°C a 40°C
Grado IP	IP68
Uso	Piscina
Dimensión ø foco	260 mm
Dimensión ancho	40 mm
Longitud del cable	2 metros
Certificados	CE & RoHS
Manual de instrucciones	Si

DESCRIPCIÓN DEL PRODUCTO

El **Foco LED Superficie 24W Especial Piscinas IP68** es un foco de superficie perfecto para decorar la piscina, con tecnología LED SMD2835. Por su factor de protección IP68 está diseñado para permanecer bajo el agua. No es apto para ser instalado y utilizado en agua salada. Completar este foco LED superficie 24W con el control remoto (referencia nº 2408000) para elección de color con memoria. Control remoto no incluido. Este foco es completamente impermeable, debe usarse y operar mientras esté completamente sumergido bajo el agua.

1. RGB Modo control de interruptor (12VAC. 2 cables)

16 efectos de color:

1. Animación lenta azul/morado
2. Animación lenta verde/amarilla
3. Animación lente azul/ cian
4. Blanco
5. Animación lenta verde/azul/ verde+azul/ .rojo+azul/verde+and/RGB/rojo
6. Animación lenta rojo/verde/azul/verde+azulrojo.+azul/vercle.+azul/ RGB seguido del programa 8.
7. Animación rápida seguido del programa 5.
8. Animación lenta 'rojo-verde/verde/verde +azul/azul/morado/rojo.
9. Animación rápida seguida del programa 6.
- 10 .blanco
11. Color rojo fijo
12. Color verde fijo
13. Color azul fijo.
14. Verde-azul: color fijo verde /azul (cian)
15. Rojo-verde: color fijo rojo/verde
16. Azul-rojo: color fijo azul rojo

Funcionamiento de las lámparas RGB:

- Los efectos preprogramados y combinaciones se pueden seleccionar apagando y encendiendo la lámpara en un intervalo menor a 3 segundos.
- Si la lámpara permanece apagada durante más de 20 segundos, conservará en la memoria el último programa seleccionado.
- Para sincronizar las lámparas , confirmar que todas las lámparas estén instaladas correctamente en el mismo interruptor y que estén apagadas durante más de 20 segundos, Encienda y apague continuamente 3 veces y finalmente dejelas encendidas. Todas comenzarán en el programa 1. Ahora puede seleccionar un programa encendiendo y apagando en un intervalo de 3 segundos cada una.

2. Control remoto (12VAC, 2 cables) con función memoria.

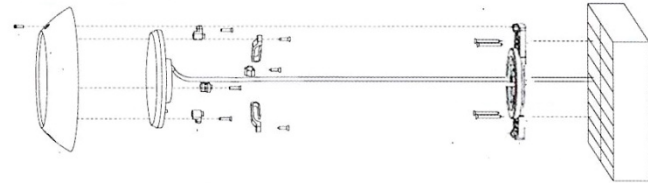
	ON: Encendido	OFF: Apagado
	BRI+ : Brillo+, 10 grados en total	
	BRI- : Brillo-, 10 grados en total	
	B/PU : Animación lenta azul/morada	
	G/YE : Animación lenta verde/amarilla	
	B/CY : Animación lenta azul/ cian	
	R : Color rojo fijo	G : Color verde fijo
	B : Color azul fijo	WHT : Color blanco fijo
	YE : Color amarillo fijo (R+G)	
	CY : Color azul cian fijo (G+B)	
	PU : Color morado fijo (R+B)	
	Rainbow : Cambio gradual de múltiples colores	
Four seasons : Cambio despacio múltiples colores		
DISCO : Cambio tipo flash múltiples colores		
PARTY : Cambio tipo salto múltiples colores		

Instalación:

- Todas las lámparas deben instalarse en la pared de la piscina a unos 700mm debajo de la superficie del agua . En áreas accesibles desde la parte exterior de la piscina.
- Esta lámpara está diseñada para ser fijada en piscinas nuevas y / o piscinas con lámparas de superficie existentes que necesitan reemplazo. .Consulte las siguientes imágenes:

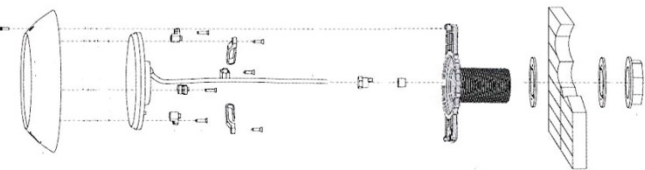
1. Montaje en pared

1 Wall-mounted



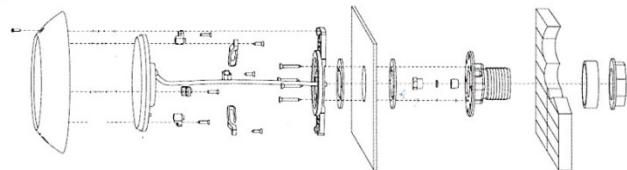
2. Fibra de vidrio

2. Fiber glass



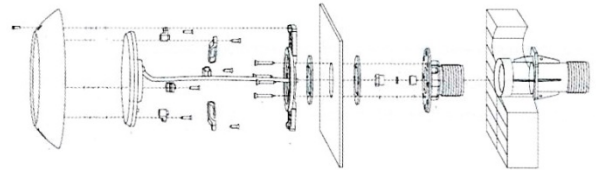
3. Panel y Lámina armada

3. Panel & Liner



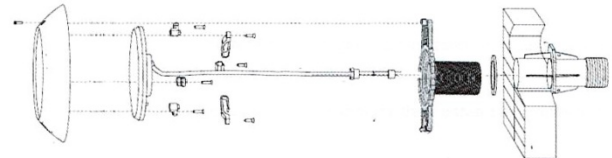
4. Cemento y Lámina armada

4. Concrete & Liner



5. Cemento

5. Concrete



ATENCIÓN: Fluctuaciones constantes de voltaje pueden dañar la lámpara. En ese caso habría que instalar un sistema para proteger las lámparas en el sistema eléctrico de la piscina. **NO UTILICE TRANSFORMADORES ELECTRÓNICOS QUE PUEDAN DAÑAR LAS LÁMPARAS. DEBEN UTILIZARSE TRANSFORMADORES ESPECIALES PARA LÁMPARAS DE PISCINA.**

- La fabrica garantiza que esta luz LED subacuática contra defectos en materiales y mano de obra por un período de dos (2) años a partir de la fecha de compra.
- Esta garantía se limita al primer comprador minorista, no es transferible y no se aplica a productos que se han trasladado de sus sitios de instalación originales. Esta garantía no cubre fallas o mal funcionamiento debido a una instalación y / u operación incorrecta.
- La fabrica no es responsable en ninguna circunstancia del montaje, instalación o puesta en marcha de los componentes eléctricos que se hayan insertado o manipulado en lugares distintos de sus propias instalaciones.
- La responsabilidad del fabricante no debe exceder la reparación o el reemplazo de piezas defectuosas. Excluye específicamente la responsabilidad por daños directos, incidentales o consecuentes.